

532

Сальский филиал Государственного унитарного предприятия технической инвентаризации  
Ростовской области

(наименование организации технической инвентаризации)

### ТЕХНИЧЕСКИЙ ПАСПОРТ

Склад

(наименование объекта)

Адрес (местоположение) объекта:

Субъект РФ (область)	Ростовская область
Район (муниципальное образование)	Дубовский
Город (поселение)	х. Семичный
Район в муниципальном образовании	
Улица (площадь, проспект, переулок)	ул. Первомайская № 25

Учетные данные:

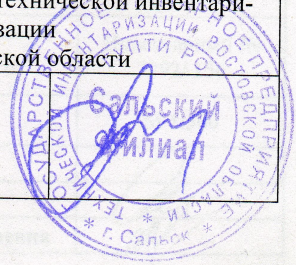
Номер	Организации технической инвентаризации (ОТИ)						
	Инвентарный	7292/ 156					
	Реестровый ОТИ	60:213:871:001: 7292/ 156 11/А					
	Сводного реестра						
Кадастровый земельного участка							
		А	Б	В	Г	Д	Е

Дата обследования объекта учета 17 мая 2011 г.

Особые отметки \_\_\_\_\_

Форма технического паспорта утверждена приказом МЖКХ РСФСР от 29 декабря 1971 г. №576.  
Форма титульного листа технического паспорта утверждена приказом МСА и ЖКХ РО от 23 июня 2003 г. № 60.

Наименование организации технической инвентаризации
Сальский филиал Государственного унитарного предприятия технической инвентаризации Ростовской области
Директор Н.Н. Дульский



М.П.

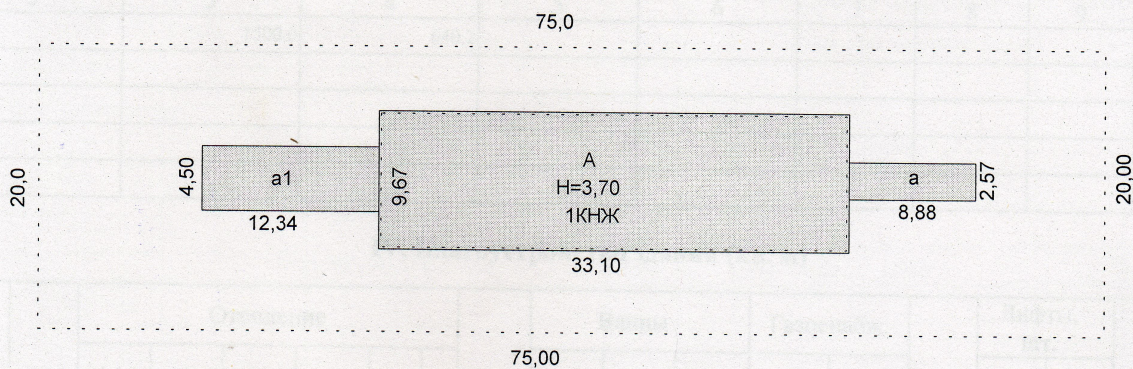
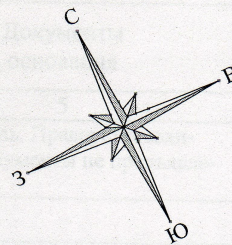
Управление Росреестра по Ростовской области  
Сведения об объекте учета внесены в Единый государственный реестр объектов капитального строительства

\* 18 июня 2011 г.

и ему присвоен инвентарный номер 4492/156  
кадастровый номер 61:09:0060101:0:507

*Ирина Николаевна Т.С.*  
(подпись)

# СИТУАЦИОННЫЙ ПЛАН



ул.Первомайская 25

Управление Росреестра по Ростовской области  
 Сведения об объекте учета внесены в Единый государственный реестр  
 объектов капитального строительства  
 "18" июля 2011 г.  
 и ему присвоен инвентарный номер 4696/156  
 кадастровый номер 61:09:0060101:0:564  
 \_\_\_\_\_  
(подпись, Ф.И.О. руководителя/уполномоченного лица)

Сальский филиал Государственного унитарного предприятия технической инвентаризации Ростовской области			Инвентарный № 7292/156
Ситуационный план х. Семичный, ул. Первомайская № 25			М 1:500
Дата		Ф.И.О.	
17 мая 2011 г.	Исполнил	В.Е. Фогель	
17 мая 2011 г.	Проверил	Мирошниченко Татьяна Николаевна	

## II. Запись о правообладателях

Номер регистрации	Вид права	Доля	Правообладатель	Документы основания	Дата
1	2	3	4	5	6
1	Пользователь	целое	Администрация МО "Семичанское сельское поселение"	Пользователь. Правоустанавливающие документы не предъявлены	

## III. Экспликация земельного участка (кв. м)

Площадь участка			Незастроенная площадь					
по документам	фактически	застроенная	замощенная	озелененная	прочая			
2	3	4	5	6	7	8	9	10
	1500.0	640.2						

## IV. Благоустройство здания (кв. м)

Водопровод	Канализация	Отопление						центральное горячее водоснабжение	Ванны			Газоснабж.		электроснабжение	Лифты, шт.		вентиляция
		от ТЭЦ	от квартальной котельной	от собственной котельной	от АГВ	печное	с централизованным горячим водоснабжением		с газовыми колонками	с дровяными колонками	централизованное	жидким газом	пассажирские		грузовые		
													538.3				

### V. Общие сведения

Литер	А		
Назначение			Склад
Использование			по назначению
		Количество мест (мощность)	

### VI. Исчисление площадей и объемов здания и его частей (подвалов, пристроек и т.п.)

Литера по плану	Наименование здания и его частей	Формулы для подсчета площадей по наружному обмеру	Площадь, кв.м.	Высота, м	Объем, куб. м.
1	2	3	4	5	6
А	Склад	$33,10 \times 9,67$	320,1	3,70	11
п/А	Подвал	$33,10 \times 9,67$	320,1	4,00	14
а	Шейка входа в подвал	$8,88 \times 2,57$	22,8	1,70	
а1	Шейка входа в подвал	$12,34 \times 4,50$	55,5	2,50	
<b>Всего застроено:</b>			<b>718,50</b>		

## VII. Описание конструктивных элементов здания и определение их износа

Литера А Год постройки 1976 Число этажей            подземных             
 Год реконструкции (капитального ремонта)            наземных 1  
 Группа капитальности 3

№№ пп	Наименование конструктивного элемента	Описание конструктивных элементов (материал, конструкция, отделка и прочее)	Техническое состояние	Удельный вес по таблице	Ценностный коэффициент	Удельный вес констр. элем. после применения цен. коэффициента	Износ, %	% износа к строению (гр. 7 x гр. 8) / 100	Текущие изменения износа, %	
									элемента	к строению
1	2	3	4	5	6	7	8	9	10	11
1	Фундаменты	<b>Бетонный, ленточный</b>	осадка, трещины	8.00	1.00	8.00				
2	а) Стены и их наружная отделка б) Перегородки	<b>кирпичные</b>	трещины	27.00	1.00	27.00				
3	Перекрытия	чердачные								
		межэтажные								
		подвальные								
4	Крыша	<b>шиферная</b>			1.00					
5	Полы	<b>бетонные, дощатые</b>	трещины	12.00	1.00	12.00				
6	Проемы	Дверные								
		оконные								
7	Отделка	Внутренняя	<b>обмазано, побелено</b>	1.00	1.00	1.00				
		Наружная								
8	Сан. и электро-технические устройства	отопление								
		водопровод								
		канализация								
		гор. водоснабжение								
		газоснабжение								
		электроснабжение	<b>скрытая проводка</b>	10.00	1.00	10.00				
		радио								
		телевидение								
телефон										
	вентиляция									
9	Прочие работы									

Итого **95.00** X **95.00** X

Процент износа, приведенный к 100 по формуле:  $\frac{\text{процент износа (гр.9)} \times 100}{\text{удельный вес (гр.7)}} = \frac{\text{          } \times 100}{95.00} = 35\%$

### VIII. Описание конструктивных элементов и определение износа основных пристроек

Литера \_\_\_\_\_ п/А Подвал \_\_\_\_\_ Год постройки \_\_\_\_\_ Число этажей подземных \_\_\_\_\_ наземных **0**  
 Группа капитальности \_\_\_\_\_ III \_\_\_\_\_ Вид внутренней отделки \_\_\_\_\_ **простая**

№ п/п	Наименование конструктивных элементов	Описание конструктивных элементов (материал, конструкция, отделка и прочее)	Техническое состояние (осадки, трещины, гниль и т.п.)	Удельный вес конструкт. элементов	Поправки к удельному весу	Удельный вес конструкт. элемент. с поправками	Износ, %	Процент износа к строению (гр.7хгр.8)/100	Текущий износ	
									износ	элемента
1	2	3	4	5	6	7	8	9	10	
010	Фундамент	Бетонный, ленточный	осадка, трещины	8.00	1.00	8.00	35	2.80		
020	Стены	кирпичные	трещины	27.00	1.00	27.00	35	9.45		
030	Полы	бетонные	трещины	12.00	1.00	12.00	35	4.20		
040	Покрытия и кровля	железобетонные		37.00	1.00	37.00	35	12.95		
050	Проемы	ворота тесовые	полотна покороблены	5.00	1.00	5.00	35	1.75		
060	Внутренние санитарно-технические	скрытая проводка		10.00	1.00	10.00	35	3.50		
Итого:				99.00	X	99.00	X	34.65		

Процент износа, приведенный к 100 по формуле: 
$$\frac{\text{процент износа (гр.9)} \times 100}{\text{удельный вес (гр.7)}} = \frac{34.65 \times 100}{99.00} = 35\%$$

### IX. Техническое описание пристроек и других частей здания

Лит.	Наименование строения					Лит.	Наименование строения				
Наименование конструктивных элементов	Описание элементов (материал, конструкция, отделка и прочее)	Удельный вес по таблице	Поправка	Удельный вес с поправками		Наименование конструктивных элементов	Описание элементов (материал, конструкция, отделка и прочее)	Удельный вес по таблице	Поправка	Удельный вес с поправками	
Итого						X					X
Износ, %											

### X. Исчисление восстановительной и действительной стоимости здания и его частей

Литер по плану	Наименование здания и его частей	№ сборника	№ таблицы	Измеритель	Стоимость измерителя по таблице	Поправки к стоимости (коэффициент) на						Стоимость измерителя с поправками	Количество (объем, куб.м., площадь кв.м.)	Восстановительная стоимость в руб.	Процент износа	Действительная стоимость в руб.	К=1		
						удельный вес	группу капитальности	климатический район											
1	2	3	4	5	6	7	8	9	10	11	12	13	14	15	16	17	18		
А	Склад	26 Том 1	107	куб.м	13.00	13.00		0.950					12.35	1184	14622	35	9504		
п/А	Подвал	26 Том 1	107	куб.м	13.00	12.87		0.950	0.800				9.75	1458	14216	35	9240		
<b>Итого:</b>														<b>28838</b>	<b>18744</b>				

## XI. Техническое описание служебных построек

Лит.	Наименование строения			
	Наименование конструктивных элементов	Описание элементов (материал, конструкция, отделка и прочее)	Удельный вес	
			по таблице	с поправкой
Итого				X
Износ, %				

Лит.	Наименование строения			
	Наименование конструктивных элементов	Описание элементов (материал, конструкция, отделка и прочее)	Удельный вес	
			по таблице	с поправкой
Итого				X
Износ, %				

## XII. Исчисление стоимости служебных построек

Литер по плану	Наименование здания и его частей	№ сборника	№ таблицы	Измеритель	Стоимость измерителя по таблице	Поправки к стоимости (коэффициент) на							Стоимость измерителя с поправками	Количество (объем, куб.м., площадь кв.м.)	Восстановительная стоимость в руб.	Процент износа	Действительная стоимость в руб.
						удельный вес	группу капитальности	климатический район									
1	2	3	4	5	6	7	8	9	10	11	12	13	14	15	16	17	18
<b>Итого:</b>														0	0	0	



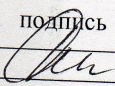
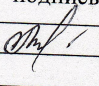
### XIII. Ограждения и сооружения (замощения) на участке

К=1

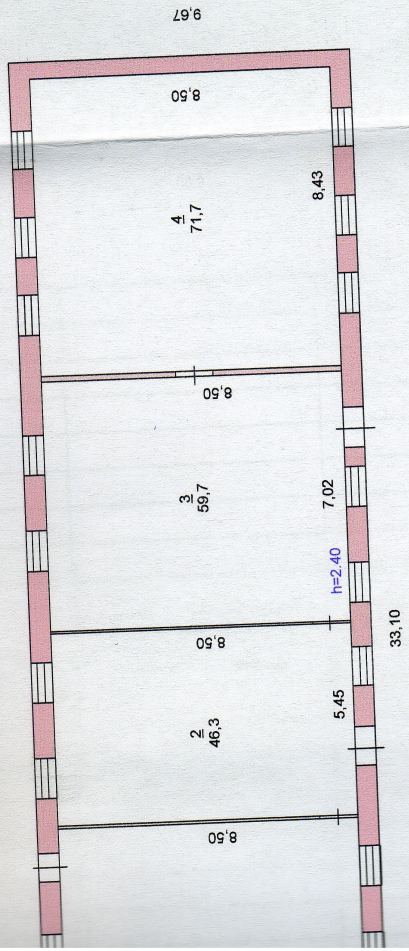
Литера по плану	Наименование ограждений и сооружений	Материал конструкций	Размер			Площадь, кв. м	№ сборника	№ таблицы	Измеритель	Стоимость измерителя по таблице	Поправочный коэффициент	Восстановит. стоимость, руб.	Процент износа	Действительная стоимость, руб.
			Длина, м	Ширина, м	Высота, м									
1	2	3	4	5	6	7	8	9	10	11	12	13	14	15
<b>Итого:</b>												0	0	

### XIV. Общая стоимость (в рублях)

В ценах какого года	Основные строения		Служебные постройки		Сооружения		ВСЕГО	
	Восстановительная	Действительная	Восстановительная	Действительная	Восстановительная	Действительная	Восстановительная	Действительная
2	3	4	5	7	8	6	7	8
2011	28838	18744					28838	18744

Дата исполнения	Исполнил			Проверил	
	должность	фамилия, имя, отчество	подпись	фамилия, имя, отчество	подпись
17.05.2011	Техник	В.Е. Фогель		Т.Н. Мирошниченко	





Государственное унитарное предприятие технической инвентаризации Ростовской области Сальский филиал	Инвентарный № 7292/156
Позажный план строения лит. А	М 1:200

ул. Первомайская 25

# ЭКСПЛИКАЦИЯ

к поэтажному плану здания (строения), Лит. А, п/А расположенного по адресу: х. Семичный, ул. Первомайская № 25

Дата записи	Литер по плану	Этаж	Номер помещения	Номер комнаты	Назначение помещения	Формула подсчета площади по внутреннему обмеру	Площадь по внутреннему обмеру в кв.м, предназначенная под помещения								ИТОГО	Высота помещения	Самовольно перестроенная или перепланированная площадь, кв.м.	Примечание
							жилые		Склад		Вспомогательная		Вспомогательная					
							жилая	вспомогательная	основная	вспомогательная	основная	вспомогательная	основная	вспомогательная				
1	2	3	4	5	6	7	8	9	10	11	12	13	14	15	16	17		
17/05/2011	А	1	1	1	Склад				93.5				93.5					
	А	1	1	2	Склад				46.3				46.3					
	А	1	1	3	Склад				59.7				59.7					
	А	1	1	4	Склад				71.7				71.7					
						<b>Итого по лит. А:</b>			<b>271.2</b>				<b>271.2</b>					
	п/А	подвал	1	1	Склад				210.0				210.0	3.70				
	п/А	подвал	1	2	Склад				57.1				57.1					
						<b>Итого по лит. п/А:</b>			<b>267.1</b>				<b>267.1</b>					
						<b>Всего по лит. А,п/А:</b>			<b>538.3</b>				<b>538.3</b>					